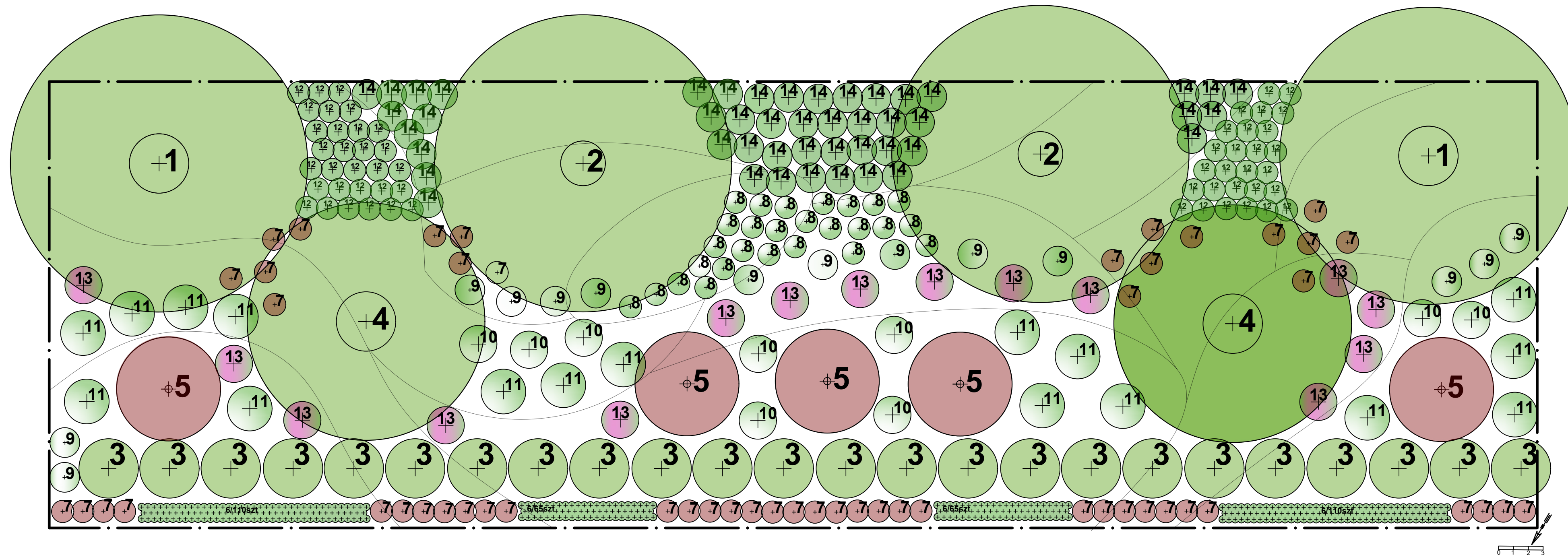


DROGA PIESZO-JEZDNA



PLANOWANA INWESTYCJA



1. Lipa drobnolistna
Tilia cordata

liczba: 2 szt.



2. Jesion wyniosły
Fraxinus excelsior

liczba: 2 szt.



3. Grab pospolity 'Fastigiata'
Carpinus betulus 'Fastigiata'

liczba: 24 szt.



4. Buk pospolity
Fagus sylvatica

liczba: 2 szt.



5. Klon czerwony
Acer rubrum

liczba: 5 szt.



6. Cis pośredni 'Hicksii'
Taxus x media 'Hicksii'

liczba: 350 szt.



7. Berberys Thunberga 'Atropurpurea'
Berberis thunbergii 'Atropurpurea'

liczba: 54 szt.



8. Irga pozioma
Cotoneaster horizontalis

liczba: 27 szt.



9. Śnieguliczka Doorenbosa 'Mother of Pearl'
Symphoricarpos doorenbosii 'Mother of Pearl'

liczba: 12 szt.



10. Tawuła van Houtte'a
Spiraea x vanhouttei

liczba: 9 szt.



11. Dereń biały 'Elegantissima'
Cornus alba 'Elegantissima'

liczba: 17 szt.



12. Sosna górská 'Pumilo'
Pinus mugo 'Pumilo'

liczba: 57 szt.




13. Krzewuska cudowna
Weigela florida

liczba: 15 szt.



14. Jałowiec sabiński 'Tamariscifolia'
Juniperus sabina 'Tamariscifolia'

liczba: 47 szt.

adres:	Malin	 GREENLAB Agnieszka Urbańska
projektant:		
temat:	Sezonowość - wiosna, lato	
data:	Wrocław, styczeń 2022	
nr rysunku:		2